

E-Mail: mail@strausak-mikro.ch
Internet: www.strausak-mikro.ch
Telefon: +41 (0) 32 644 31 44
Fax: +41 (0) 32 644 31 45

Sehr geehrte Damen und Herren

Gerne möchten wir Sie über die Auslagerung respektive Übernahme der Herstellung von Ladetrommeln und Greifer vom Typ W 20 und W 25 der Firma Wahli SA in Safnern zur Firma Strausak AG in Grenchen informieren. Auf Grund strategischer Überlegungen beider Firmen und im Interesse der Anwender von Ladetrommeln wurde diese Entscheidung gemeinsam getroffen. Dank der getroffenen Vereinbarung kann das grosse Knowhow der Firma Wahli AG im Werkzeugbau nachhaltig gesichert und übernommen werden. Nach wie vor werden Ladetrommeln für wellenförmige Klein- und Kleinstteile vielfältig eingesetzt und decken ein grosses Einsatzgebiet ab.

Die Firma Strausak AG freut sich auf die anstehenden Herausforderungen und wird alles unternehmen, um Sie auch in Zukunft in der gewohnten Wahli-Qualität beliefern zu können.

Ab dem 1. Januar 2020 würde somit neu die Firma Strausak AG Ihr Partner für neue Ladetrommeln, Greifer und / oder Revisionen sein.

Die Firma Wahli AG möchte sich für Ihre bis anhin platzierten Aufträge bedanken.


Die Firma Strausak AG würde sich freuen, Sie neu auch mit Wahli - Ladewerkzeugen beliefern zu dürfen und steht Ihnen sehr gerne ebenso für technische Abklärungen auf diesem Gebiet zur Verfügung.

Freundliche Grüsse

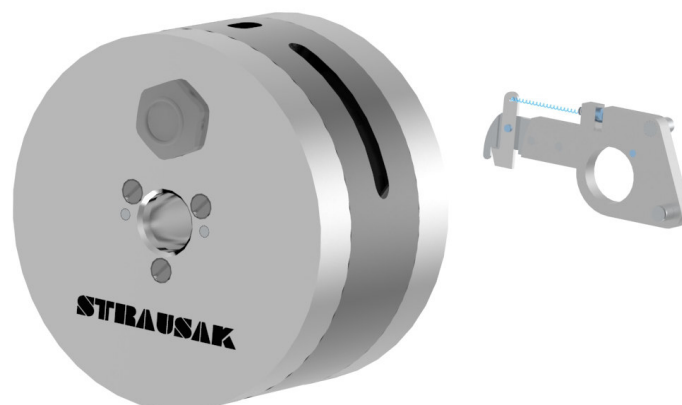
WAHLI SA

Reto Jungi


Martin Wälti

Strausak Mikroverzahnungen AG

Stefan Brunner


Giuseppe Nicotra



Commande pour outillages W20



No. Article	Désignation	Nbre pièces
-------------	-------------	-------------

Tambour W20

9819226000	Tambour de roulage	
9819225000	Tambour de taillage	



Brucelle W20

9819912000	Brucelle de roulage	
9819911000	Brucelle de taillage	



9819503000	Ressort pour brucelle	
------------	-----------------------	--



9819905000	Trémie	
------------	--------	--



9819454000	Couvercle	
------------	-----------	--



9828008000	Trieur	
------------	--------	--



9819905000	Micromètre et calibre pour régler la brucelle	
------------	---	--



9819903000	Calibre pour centrage de la brucelle	
------------	--------------------------------------	--

Date:

Timbre et signature:
